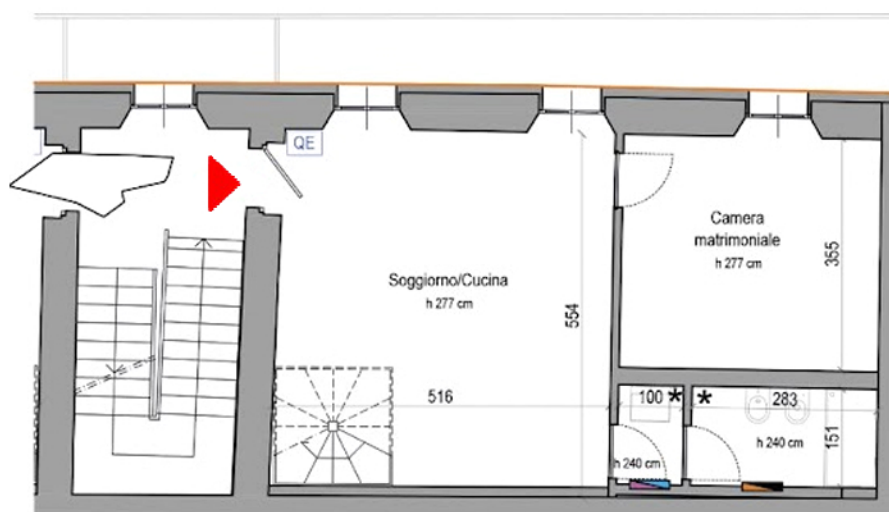




BILOCALE CON ESPOSIZIONE SU CORTE INTERNA E AMPIO TERRAZZO. INGRESSO SU SOGGIORNO CON CUCINA A VISTA, CAMERA MATRIMONIALE, BAGNO. AMPIO BALCONE, CANTINA.

DALLA ZONA GIORNO UNA SCALA A CHIOCCIOLA CONDUCE AL SOVRASTANTE TERRAZZO. POSSIBILITÀ POSTO AUTO IN SILOS.

La distribuzione interna degli ambienti potrebbe essere rivisitata in corso d'opera per eventuali esigenze tecnico/progettuali.



PIANO: **TERRA**

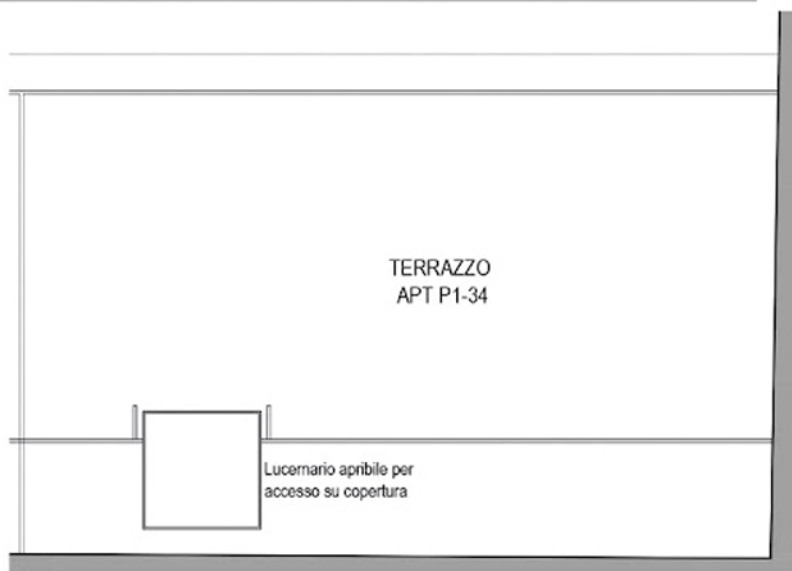
SUPERFICIE MQ: **87**

LOCALI: **2**

BAGNI: **1**

CAMERE: **1**

BALCONE/ TERRAZZO: **SI**



PREZZO: € 349.000,00

+2% costi deposito regolamento di condominio, frazionamento, allacciamento utenze, assicurazione decennale postuma.

REALIZZAZIONE



PROGETTAZIONE



UFFICIO VENDITE

