



BILOCALE, AL PIANO RIALZATO, CON BALCONE E CORTILETTO ESTERNO RISERVATO. INGRESSO SU SOGGIORNO CON CUCINA SEPARATA, CAMERA MATRIMONIALE, BAGNO, CANTINA.
 POSSIBILITÀ POSTO AUTO IN SILOS.

La distribuzione interna degli ambienti potrebbe essere rivisitata in corso d'opera per eventuali esigenze tecnico/progettuali.

PIANO: **RIALZATO**

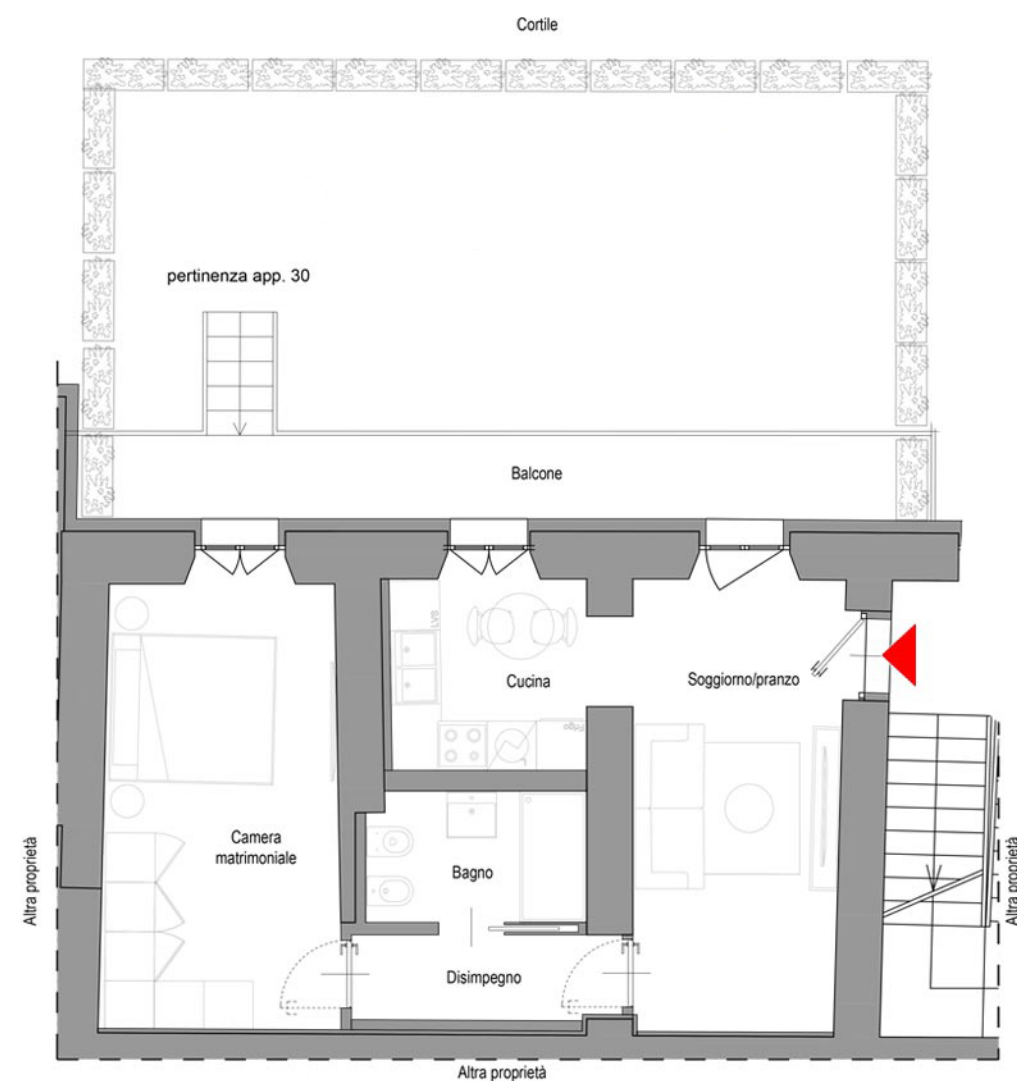
SUPERFICIE MQ: **73**

LOCALI: **2**

BAGNI: **1**

CAMERE: **1**

BALCONE/ TERRAZZO: **SI**



PREZZO: € 300.000,00

+2% costi deposito regolamento di condominio, frazionamento, allacciamento utenze, assicurazione decennale postuma.

REALIZZAZIONE



PROGETTAZIONE



UFFICIO VENDITE

